

EXGRAPE PEL

TANINOS

100 % pellejos de uva

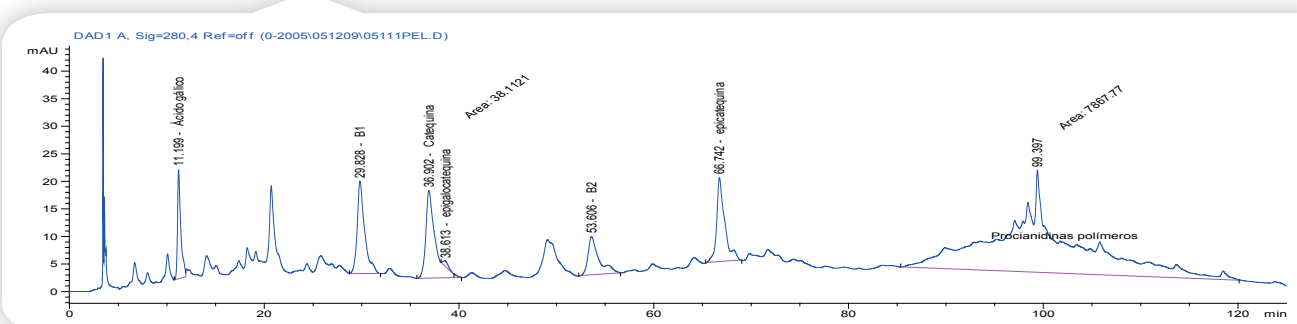
Tanino de crianza, de gran pureza, extraído a partir de los pellejos de uva blanca. Ha sido especialmente seleccionado por su capacidad para proteger los vinos de la oxidación, a la vez que aporta redondez, buen largo y estructura.

APLICACIONES ENOLÓGICAS

EXGRAPE PEL presenta taninos de alto peso molecular, reconocidos por sus cualidades organolépticas. Se trata de taninos sedosos, que aportan redondez, volumen y estructura.

EXGRAPE PEL mantiene el frescor organoléptico limitando la oxidación de los aromas, permitiendo así una mejor conservación de los vinos a lo largo del tiempo.

Cromatograma a 280 de un tanino de pellejo



MODO DE EMPLEO

Disolver **EXGRAPE PEL** a razón de 1 kg por 10 litros de vino o mosto. A continuación, incorporar la solución preferentemente durante un remontado para garantizar una distribución homogénea.

Se recomienda añadir **EXGRAPE PEL** dos semanas antes del encolado o el embotellado.

DOSIS DE EMPLEO

- Para preservar las cualidades organolépticas de los vinos blancos, rosados o tintos: de 2 a 20 g/hl
- Para mejorar la estructura de los vinos: de 2 a 5 g/hl

PRESENTACIÓN Y CONSERVACIÓN

500 g

Conservar en un sitio seco, bien ventilado, exento de olores y a una temperatura inferior a 25 °C.

Utilizar antes de la fecha óptima de uso que figura en el envase